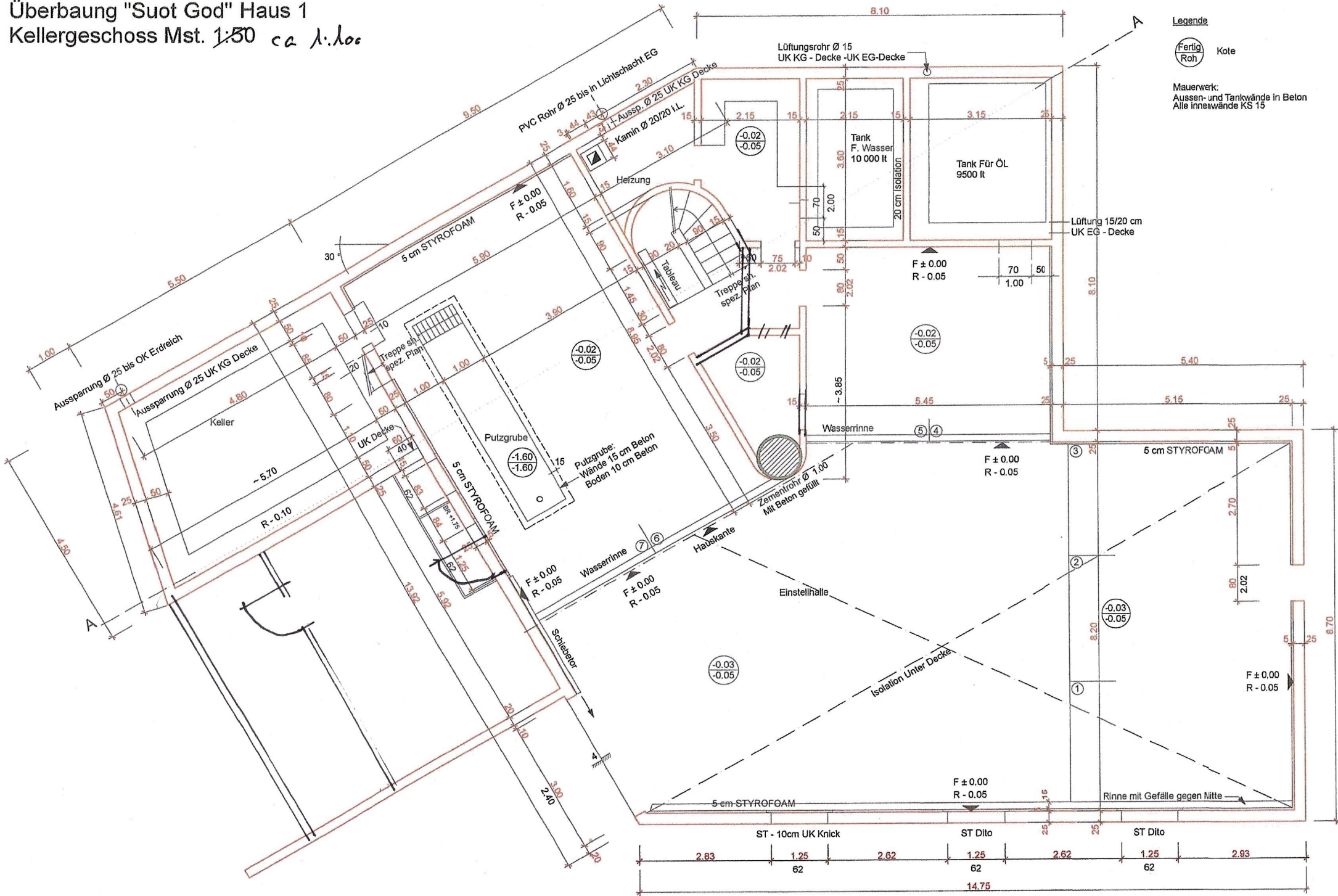



Überbaugung "Suot God" Haus 1  
 Kellergeschoss Mst. 1:50 ca 1.1.00



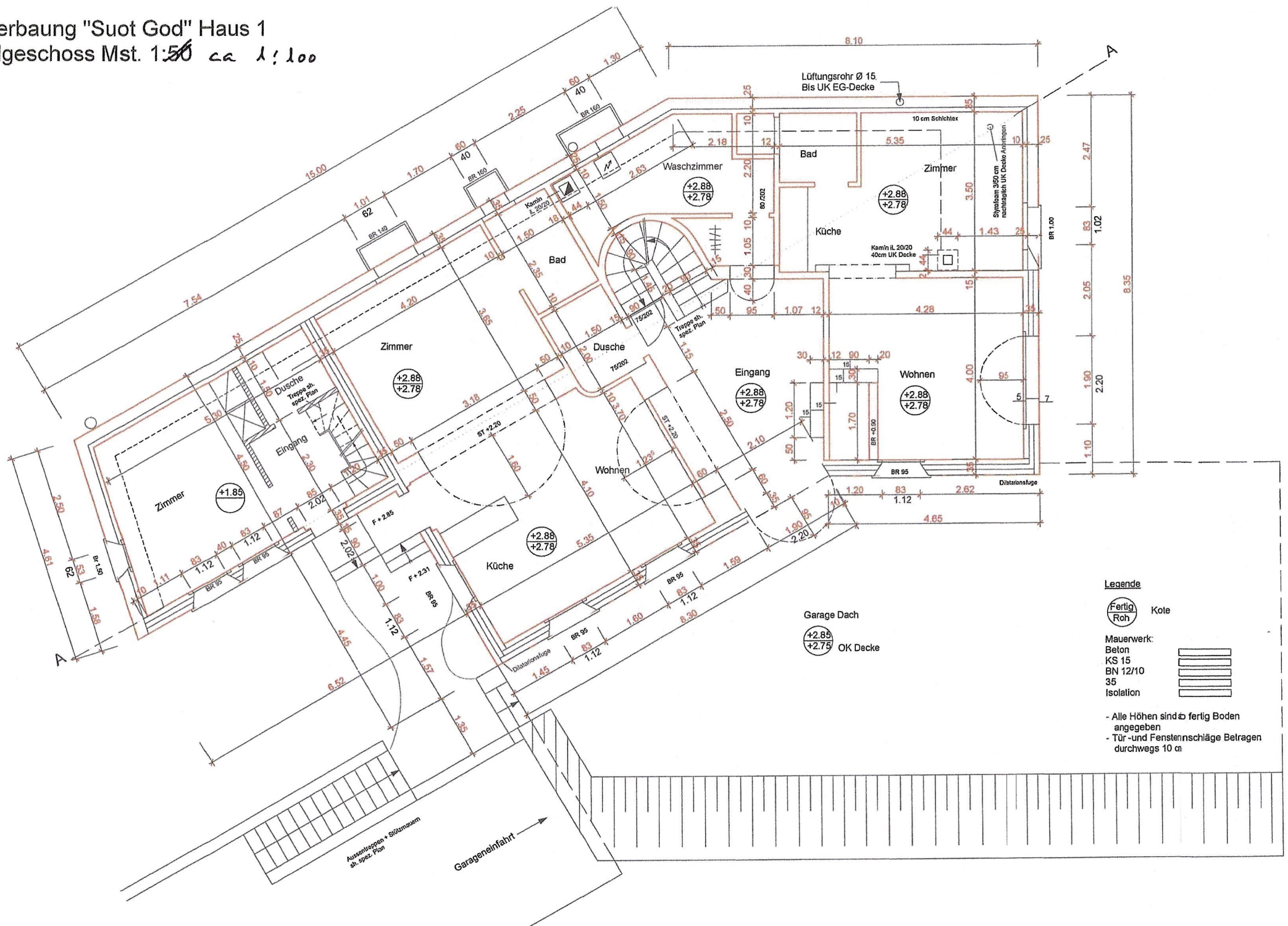
**Legende**

 Kote  
 Mauerwerk:  
 Aussen- und Tankwände in Beton  
 Alle Innenwände KS 15

2.83	1.25	2.62	1.25	2.62	1.25	2.93
62		62		62		
14.75						

# Überbaugung "Suot God" Haus 1

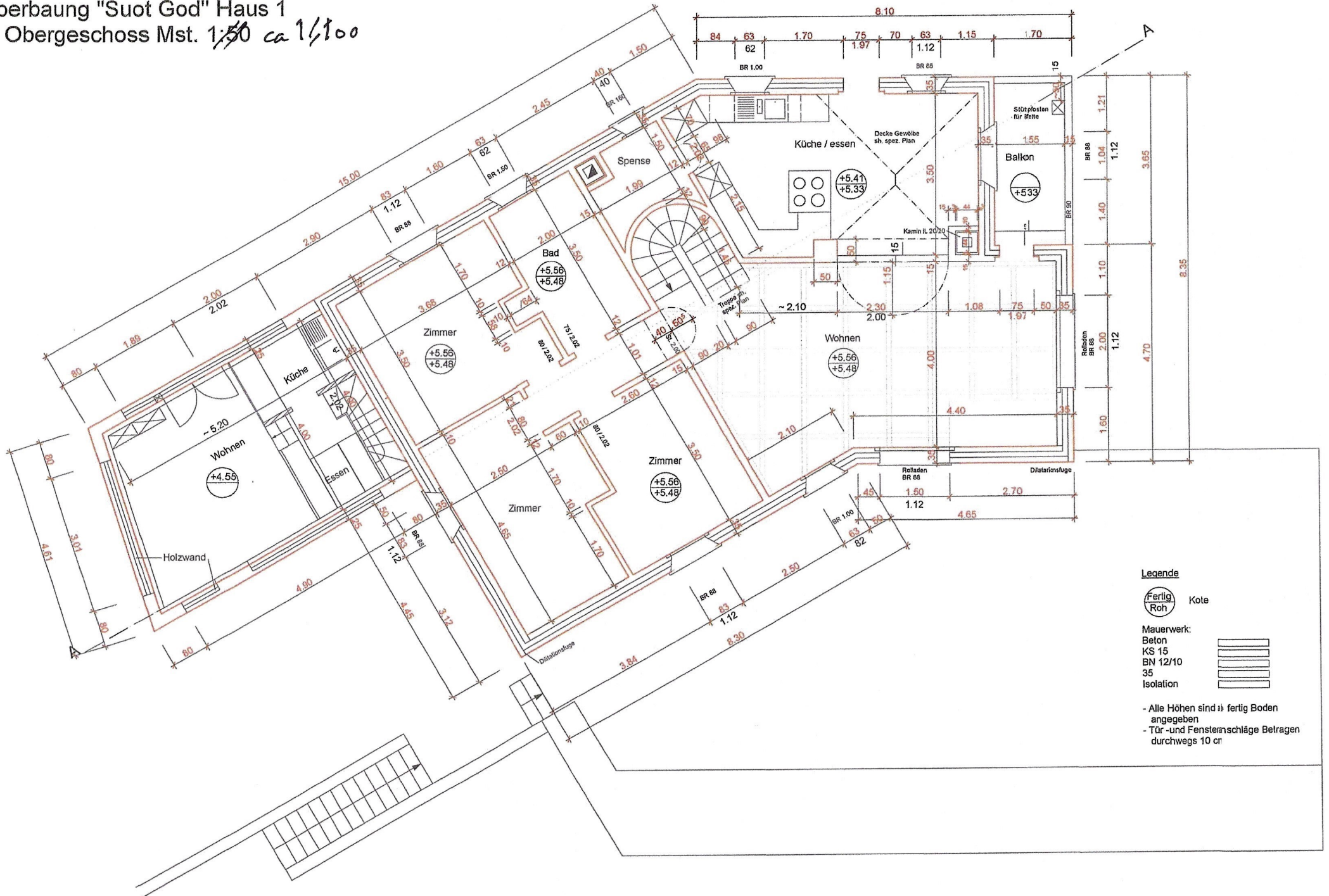
Erdgeschoss Mst. 1:50 ca 1:100



- Legende**
- Fertig Kote
  - Roh Kote
  - Mauerwerk:
  - Beton
  - KS 15
  - BN 12/10
  - 35
  - Isolation
- Alle Höhen sind  $\phi$  fertig Boden angegeben  
 - Tür- und Fensterschläge betragen durchwegs 10 cm

# Überbaugung "Suot God" Haus 1

## 1. Obergeschoss Mst. 1/50 ca 1/100

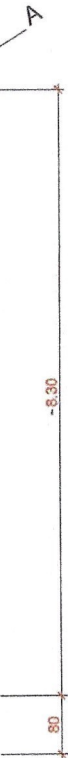
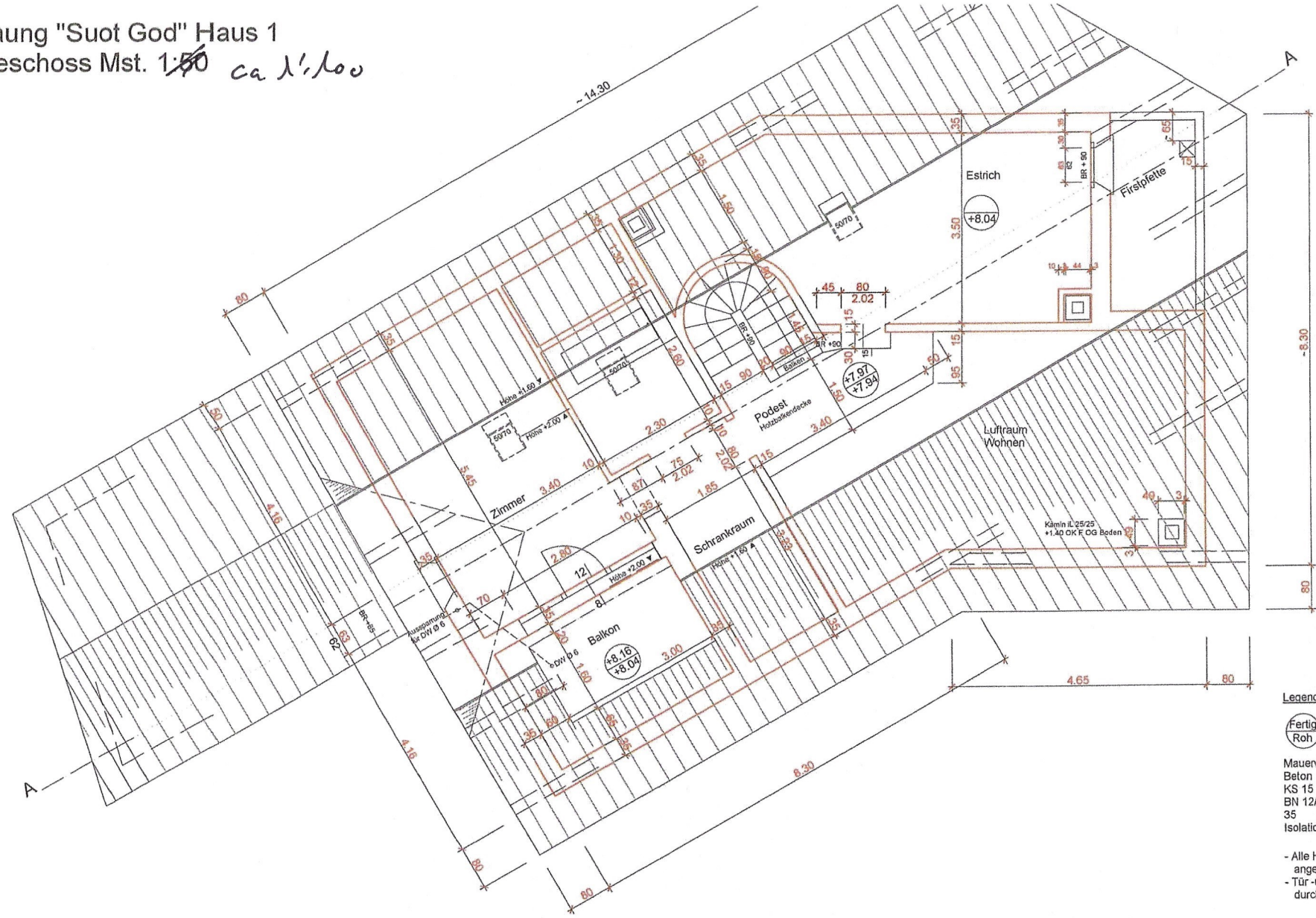


### Legende

- Fertig Kote
- Roh Kote
- Mauerwerk:**
  - Beton
  - KS 15
  - BN 12/10
  - 35
  - Isolation

- Alle Höhen sind » fertig Boden angegeben  
 - Tür- und Fensterschläge Betragen durchwegs 10 cm

Überbaugung "Suot God" Haus 1  
 Dachgeschoss Mst. 1:50 ca 1'.100



- Legende**
- Fertig Kote
  - Roh
  - Mauerwerk:
  - Beton
  - KS 15
  - BN 12/10
  - 35
  - Isolation
- Alle Höhen sind at fertig Boden angegeben  
 - Tür- und Fensterschläge Betragen durchwegs 10 cm